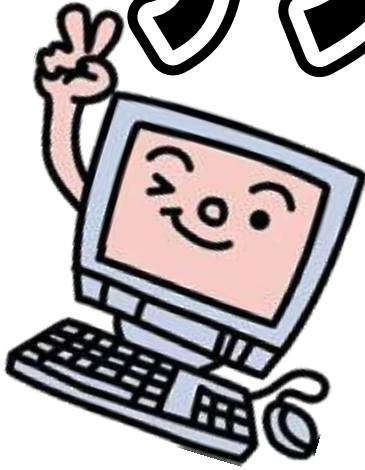


ワード2013  
で  
つくる

お待ちしております!

# 思わず手にとる チラシの作り方講座




目からウロコ!裏ワザ満載!

広報宣伝活動の充実は、講座やイベントの成功を左右する重要な要素です。ワードを120%駆使した、思わず手にとるチラシ作りの裏技・達人技を、**たった3時間で確実に習得**することができる**お役立ちのパソコン実習講座**です。

行列ができる講座の豊富なチラシ見本と懇切丁寧なテキストもお値打ちものです。ご希望の方は今すぐお申し込みください。

<b>2017年</b> <b>3/26日</b> <b>13:30~16:30</b>	<b>2017年</b> <b>3/27月</b> <b>13:30~16:30</b>
--	--

どちらの日程も同じ内容ですので、申し込み時に「ご希望日」をお書きください。

- 会 場:  **パシオンTOKYO**  
〒143-0016 東京都大田区大森北 2-3-15 第 15 下川ビル 4 階 (JR大森駅から徒歩 5 分)
- 内 容: チラシ作成時に必要な技術のみに特化したパソコン講座です。  
誰でも知っている技術を組み合わせるだけでステキなチラシがすぐに作れます!
- 講 師: **坂田静香**「人が集まる! 行列ができる! 講座、イベントの作り方」著者
- 対象者: チラシづくりの経験がある、又は予定のある方 (Word での文字入力がスムーズにできる方)
- 受講料: **10,800 円** (テキスト代、消費税込み)
- 持ち物: 筆記用具 (パソコンは主催者が準備します)
- 定 員: **申し込み先着順【限定4名】** 少人数だから気軽に質問ができます。
- 申 込: E-Mailでお申し込みください。(詳細は裏面です)

【主催】  **パシオンTOKYO**

## ●講座内容●

【講 議】 良い企画をチラシで表現するために、知っておきたい基礎知識！

【PC操作】 手にとるチラシの理由がわかる ～目立つタイトルの作り方～

【PC操作】 最高の組合せ技！「ワードアート」と「オートシェイプ」の最強コンビ

【PC操作】 カリスマプランナーのチラシにもっと近づく裏技大公開！



### 【会場】

主に女性向け創業支援施設

 **パシオンTOKYO**

〒143-0016

東京都大田区大森北 2-3-15

第 15 下川ビル 4 階

JR 京浜東北線大森駅(東口)から  
徒歩5分  
京浜急行大森海岸駅から徒歩5分

## ●申込方法: Eメールで

以下件名および①～④を記入し、お申し込みください。

件名「3月26日チラシ講座申込」もしくは「3月27日チラシ講座申込」

①〒と住所 ②名前(フリガナ) ③電話番号 ④所属(部課名、サークル名等)

折返し受講の可否をご連絡します。申込後1週間を過ぎても返信がない場合は必ずお電話にて問合せ下さい。

\*個人情報(講座目的と今後のパシオンTOKYO主催のイベント・講座等の情報提供以外には使用いたしません。)

## ●受講料は事前振込みとさせていただきます。

こちらからの申込受領の連絡後、10日以内に下記口座にお振込みください。なお、振込後の受講料返金はいたしません。

みずほ銀行 大森支店 普通 口座番号:5597939  
口座名義:特定非営利活動法人男女共同参画おた  
フリガナ:トクヒ)ダンジョキョウドウサンカクオオタ

## ●主催・お問い合わせ・申込先:

 **パシオンTOKYO**

〒143-0016 大田区大森北 2-3-15 第 15 下川ビル 4 階

TEL: 03-6423-1840 (受付: 月曜～土曜 9時～18時)

E-Mail: info@passion-tokyo.com HP: http://passion-tokyo.com/

**パシオンTOKYO** 検索